

TRANSPORTS SCOLAIRES RÉGIONAUX

| 2019 - 2020 |



**INFORMATIONS
PRATIQUES**



RÉGION
NORMANDIE

LES TRANSPORTS SCOLAIRES, UNE PRIORITÉ POUR LA RÉGION NORMANDIE



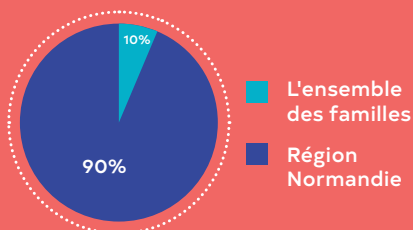
134 000 *

élèves sont transportés par la Région Normandie

COÛT RÉEL pour la Région Normandie

Plus de 1000€* par élève et par an

RÉPARTITION DU COÛT POUR UN ENFANT TRANSPORTÉ



Participation des familles : moins d'1€ l'aller-retour par jour d'école



La Région, désormais compétente en matière de transport scolaire en dehors des agglomérations doit, conformément à la loi, assurer une égalité de traitement des élèves transportés. L'harmonisation des tarifs sera progressive à partir de la rentrée 2019. Un tarif unique sera appliqué à la rentrée 2020, quel que soit le département.

BONUS TRANSPORT

L'abonnement aux transports scolaires régionaux ouvre droit à un aller-retour gratuit pendant les week-ends et chaque semaine des petites vacances (hors juillet/août) sur le réseau des lignes régulières routières régionales du département sur lequel l'abonnement scolaire est valable.



TOUJOURS PLUS DE SERVICES !

La Région Normandie engage un plan de modernisation du réseau et de montée en qualité des services. Dès la rentrée scolaire 2019-2020, plusieurs projets verront le jour :

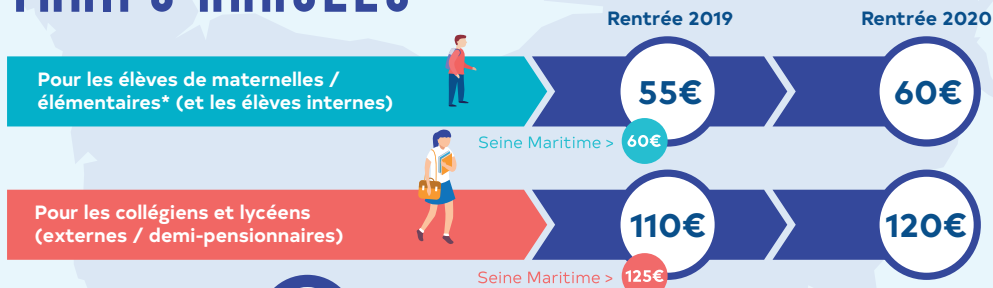
- ⇒ Un plan pour sensibiliser les jeunes à la sécurité dans les transports et aux points d'arrêt
- ⇒ Des aménagements de points d'arrêt sécurisés et l'installation d'abri-voyageurs
- ⇒ Une billetterie et un système de géolocalisation des autocars scolaires

RENTRÉE 2019

UNE PREMIÈRE ÉTAPE POUR HARMONISER
LES TARIFS EN NORMANDIE AVANT LA RENTRÉE 2020



TARIFS ANNUELS



TRANSPORT SCOLAIRE EN TRAIN

EXTERNES / DEMI-PENSIONNAIRES

Tarif scolaire **annuel** identique à l'abonnement routier scolaire

INTERNES

Carte Tempo "scolaire" : réductions de 50% sur les billets de train TER Normandie.

Inscription sur transports.normandie.fr



UN DISPOSITIF D'AIDES POUR LES FAMILLES LES PLUS MODESTES



- Un abonnement demi-tarif pour les familles dont le quotient familial CAF/MSA est égal ou inférieur à 500€/mois
- Un paiement en 4 fois sans frais (en ligne avec une carte bancaire)
- Une mobilisation du fonds social régional pour les lycéens
- Des aides versées par des communes ou communautés de communes pour couvrir partiellement ou totalement l'abonnement scolaire

TRANSPORTS SCOLAIRES 2019-2020

INSCRIPTION EN LIGNE

DU 18 JUIN AU 31 JUILLET 2019

sur transports.normandie.fr



Majoration de 20€ à compter du 1^{er} août 2019
Retrouvez le règlement régional des transports scolaires
sur transports.normandie.fr

CONTACTS UTILES

CALVADOS

Service des Transports Publics Routiers

Tel : 02 22 55 00 10

transports14@normandie.fr

Maison des Quatrans

25, rue de Geôle

CS 50523

14035 Caen cedex

MANCHE

Service des Transports Publics Routiers

Tel : 02 22 55 00 10

transports50@normandie.fr

98, route de Candol

CS 94459

50009 Saint-Lô cedex

ORNE

Service des Transports Publics Routiers

Tel : 02 33 81 61 95

pit.transports@orne.fr

27, boulevard de Strasbourg

CS 30528

61027 Alençon cedex

EURE

Service des Transports Publics Routiers

Tel : 02 22 55 00 10

transports27@normandie.fr

19, rue Saint-Louis

27000 Evreux

SEINE-MARITIME

Service des Transports Publics Routiers

Tel : 02 22 55 00 10

transports76@normandie.fr

5, rue Robert Schuman

CS 21129

76174 Rouen cedex



RÉGION
NORMANDIE